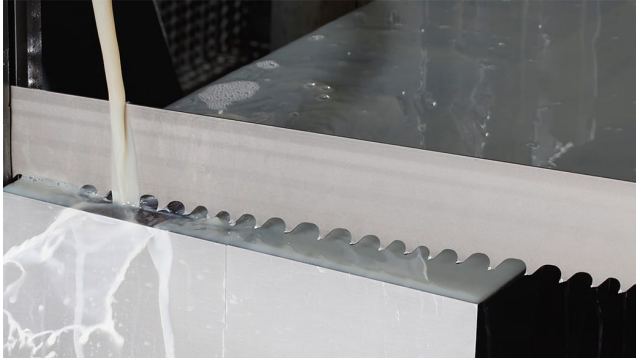


# TAURUS<sup>®</sup>

Das preiswerte Einsteiger-Sägeband mit tollen Eigenschaften



Produkt-Level 1

Trapezzahn

Vollmaterial

Bandbreite 27 x 0,9 - 80 x 1,6mm

Bandbreite 1-1/16 x 0.035 - 3-1/8 x 0.063 Inch

## Produktinformationen



### TAURUS<sup>®</sup> — Das preiswerte Einsteiger-Sägeband mit tollen Eigenschaften

Überlegene Qualität - und ein gutes Preis-Leistungs-Verhältnis? Das ist TAURUS<sup>®</sup>!

Ein Hartmetall-Sägeband, das für das Trennen von Vollmaterial aller Stähle und Nichteisenmetalle geeignet ist und auch für Maschinen ohne Hartmetallpaket eingesetzt werden kann — Ein wahrer Alleskönner für Werkstoffe, die sich mit Bimetall nicht mehr Sägen lassen.

TAURUS<sup>®</sup> ist preisgünstig und bietet dennoch alle Eigenschaften, die Sie für effizientes Sägen benötigen. Die innovative Zahngeometrie und der bewährte Hartmetall-Schneidstoff sorgen für eine gute Oberflächenqualität und minimieren die Nachbearbeitung.

#### Anwendungen

- alle Stähle und NE-Metalle
- Vollmaterial

#### Vorteile

- preiswertes Hartmetall-Sägeband mit vielfältigen Verwendungsmöglichkeiten
- auch für Bandsägemaschinen ohne Hartmetallpaket
- Produktivitätssteigerung bei Kapazitätsengpässen
- geringe Nachbearbeitung durch gute Schnittflächenqualität

#### Eigenschaften

- innovative Zahngeometrie
- bewährter Hartmetall-Schneidstoff
- hohe Zerspanungsleistung durch Trapez Zahn mit positivem Spanwinkel
- variable Zahnteilung

## Technische Daten

Abmessung		Zahnteilung in ZpZ					
Breite x Dicke							
mm	Zoll	3 - 4	2 - 3	1,7 - 2	1,4 - 2	1 - 1,4	0,7 - 1
27 x 0.90	1-1/16 x 0.035	T					
34 x 1.10	1-3/8 x 0.042	T	T				
41 x 1.30	1-5/8 x 0.050	T	T	T	T		
54 x 1.30	2-1/8 x 0.050	T	T	T	T		
54 x 1.60	2-1/8 x 0.063	T	T	T	T		
67 x 1.60	2-5/8 x 0.063			T	T	T	
80 x 1.60	3-1/8 x 0.063					T	T
Eingriffslängen	[mm]	80-170	150-300	250-370	290-550	500-1000	900-2000
	[Zoll]	3.1-6.7	5.9-11.8	9.8-14.6	11.4-21.6	19.7-39.4	35.4-78.7

T = Trapezzahn

## Werkstoffübersicht



- Einsatzstähle, Feder- und Kugellagerstähle
- Rost- und säurebeständige Stähle (Ferritisch)
- Nickelbasis-Legierungen
- Nitrier-, Schnellarbeits- und Werkzeugstähle
- Titan, Titan-Legierungen
- Bau-, Tiefzieh- und Automatenstähle
- Kohlenstoff- und Vergütungsstähle
- Vergütete Stähle (über 1000 N/mm<sup>2</sup> / 32 HRC)
- Rost- und säurebeständige Stähle (Austenitisch)
- Duplex- und hitzebeständige Stähle
- Gusseisen
- Aluminium /Aluminiumlegierungen
- Aluminiumbronzen
- NE-Metalle